

Anbindung Radweg-Ring-Rund 8

Naschmarkt 7

Margaritensteg 6

Otto Wagner Brücke 5



7 Naschmarkt

8 >>Anbindung Radweg-Ring-Rund



Liebe Radfahlerin, lieber Radfahrer!

Seit 1982 existiert der Wientalradweg, der ursprünglich von der Stadtgrenze bis zum Gürtel (Herklotzgasse) geführt hat. Heute fährt man entlang des Lainzer Tiergartens über die Wientalstraße, die Auhofstraße durch Hietzing, vorbei am Schloss Schönbrunn, weiter auf der Rechten Wienzeile, wechselt über den Margaritensteg auf die Linke Wienzeile, fährt vorbei am Naschmarkt und erreicht über die Babenbergerstraße direkt den Radweg Ring-Rund.

Die knapp 13 km lange Strecke bietet nicht nur landschaftliche und kulturelle Eindrücke, sondern auch architektonische: beispielsweise den Margaritensteg. Ein Bauwerk, das die Bezirke 5 und 6 miteinander verbindet und extra für FußgängerInnen und RadfahrerInnen errichtet wurde.

Erfreulich ist, dass der Wientalradweg eine gut frequentierte und beliebte Strecke geworden ist. Verkehrszählungen bestätigen dies laufend. Im Juni 2007 wurden z.B. bei der Zählstelle Margaritensteg knapp 900 und bei der Kreuzung Auhofstraße/Bossigasse ca. 300 Personen pro Tag gezählt. Auch die Dauerzählstelle Kennedybrücke zeigt eine Steigerung von knapp 6 %, speziell an Werktagen. Begründet wird dies durch den im Oktober 2007 erfolgten Lückenschluss beim Gürtelradweg zwischen Mariahilfer Gürtel und Wientalradweg. Ein zweiter Grund ist die neu gestaltete Beschilderung des Wientalradweges. Hinweistafeln, die den Namen und 2 Entfernungsangaben beinhalten, leiten die RadfahrerInnen gezielt zu weiteren Radrouten und Kreuzungspunkten.

Ich wünsche Ihnen viel Spaß beim Radfahren quer durch Wien.

Ihr Dipl.-Ing. Rudi Schicker
 Amtsführender Stadtrat für Stadtentwicklung und Verkehr

Impressum:
 Medieninhaber und Herausgeber: Magistrat der Stadt Wien, MA 46 - Verkehrsorganisation, 1120 Wien, Niederhofstr. 21, post@ma46.wien.gv.at, www.radfahren.wien.at
 Gesamtkonzeption und für den Inhalt verantwortlich: Susanne Debelak, MA 46;
 Gesamtherstellung: KreativAgentur un!art www.un!art.com;
 Fotos: MA 46; Druck: Holzhausen;

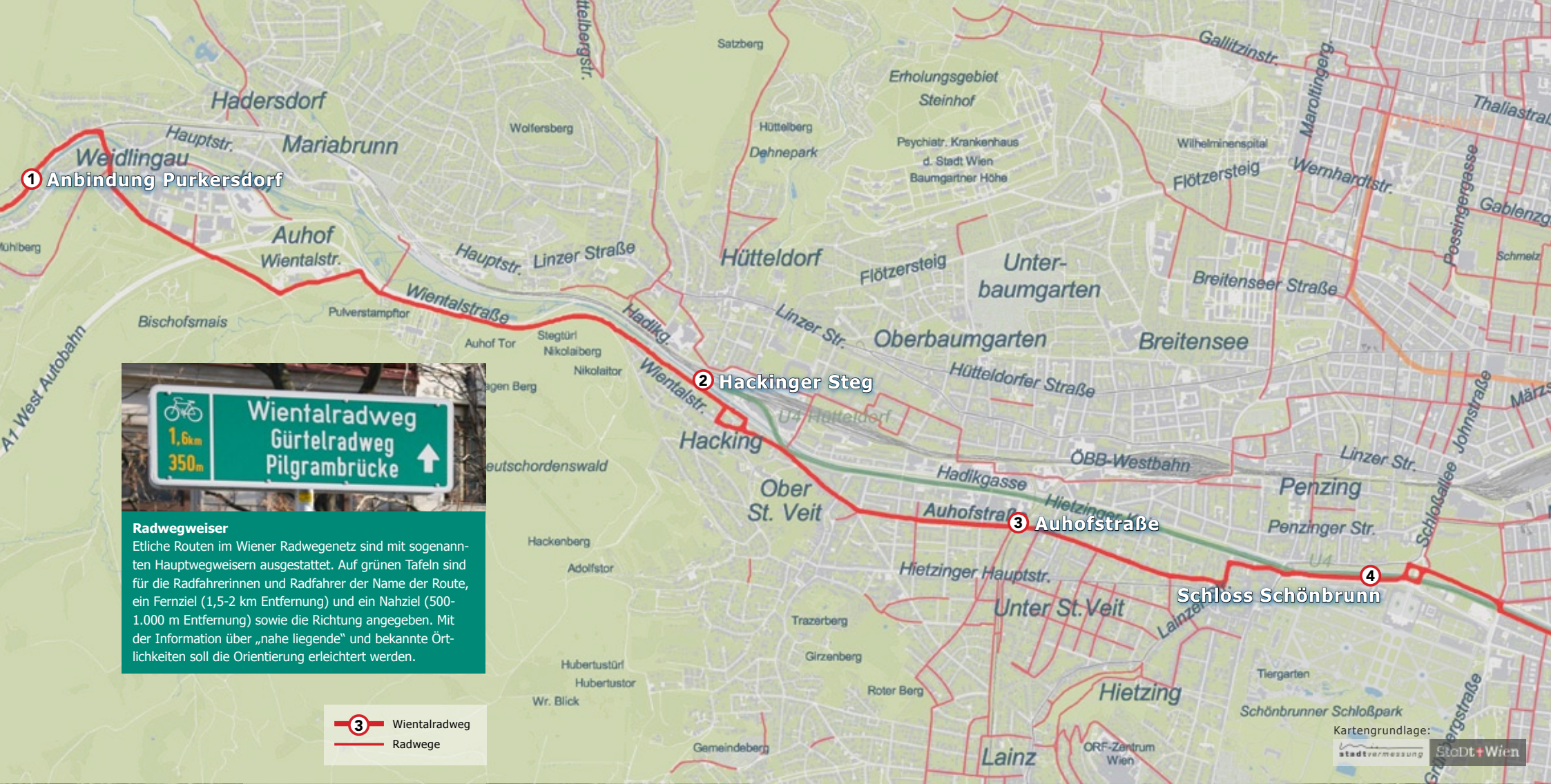
© Inhalt MA 46-Verkehrsorganisation, Susanne Debelak Alle Rechte vorbehalten
 © Kartografie MA 41-Stadtvermessung, Flächenmehrzweckkarte Wien 2008

Radwegekoordinator in der MA 46: Ing. Franz Blaha
 T: 811 14-92981 F: 811 14-99-92981 franz.blaha@wien.gv.at



WIENTALRADWEG vom Stadtrand in die City





1 Anbindung Purkersdorf

2 Hackinger Steg

3 Auhofstraße

4 Schloss Schönbrunn



Radwegweiser
 Etliche Routen im Wiener Radwegenetz sind mit sogenannten Hauptwegweisern ausgestattet. Auf grünen Tafeln sind für die Radfahrerinnen und Radfahrer der Name der Route, ein Fernziel (1,5-2 km Entfernung) und ein Nahziel (500-1.000 m Entfernung) sowie die Richtung angegeben. Mit der Information über „nahe liegende“ und bekannte Örtlichkeiten soll die Orientierung erleichtert werden.

3 Wientalradweg
 Radwege



1 >>Anbindung Purkersdorf

2 Glasbrücke Hackinger Steg

3 Auhofstraße

4 Schloss Schönbrunn

5 Otto Wagner Brücke - U6 ‚Die Linse‘

6 Margaritensteg